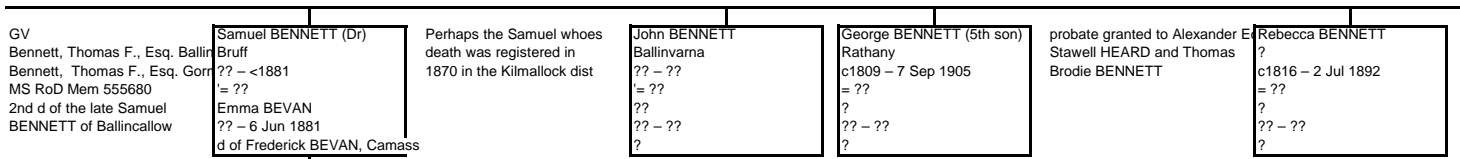




?? BENNETT
?
?? - ??
= c 21 May 1801 ClareJ
Phillip W RUSSELL
?? - ??
?



GV
Bennett, Thomas F., Esq. Ballin
Bennett, Thomas F., Esq. Gorr
MS RoD Mem 555680
2nd d of the late Samuel
BENNETT of Ballincallow

Samuel BENNETT (Dr)
Bruff
?? - <1881
!= ??
Emma BEVAN
?? - 6 Jun 1881
d of Frederick BEVAN, Camass

Perhaps the Samuel whoes
death was registered in
1870 in the Kilmallock dist

John BENNETT
Ballinvarna
?? - ??
!= ??
??
?? - ??
?

George BENNETT (5th son)
Rathany
c1809 - 7 Sep 1905
= ??
?
?? - ??
?

probate granted to Alexander E
Stawell HEARD and Thomas
Brodie BENNETT

Rebecca BENNETT
?
c1816 - 2 Jul 1892
= ??
?
?? - ??
?

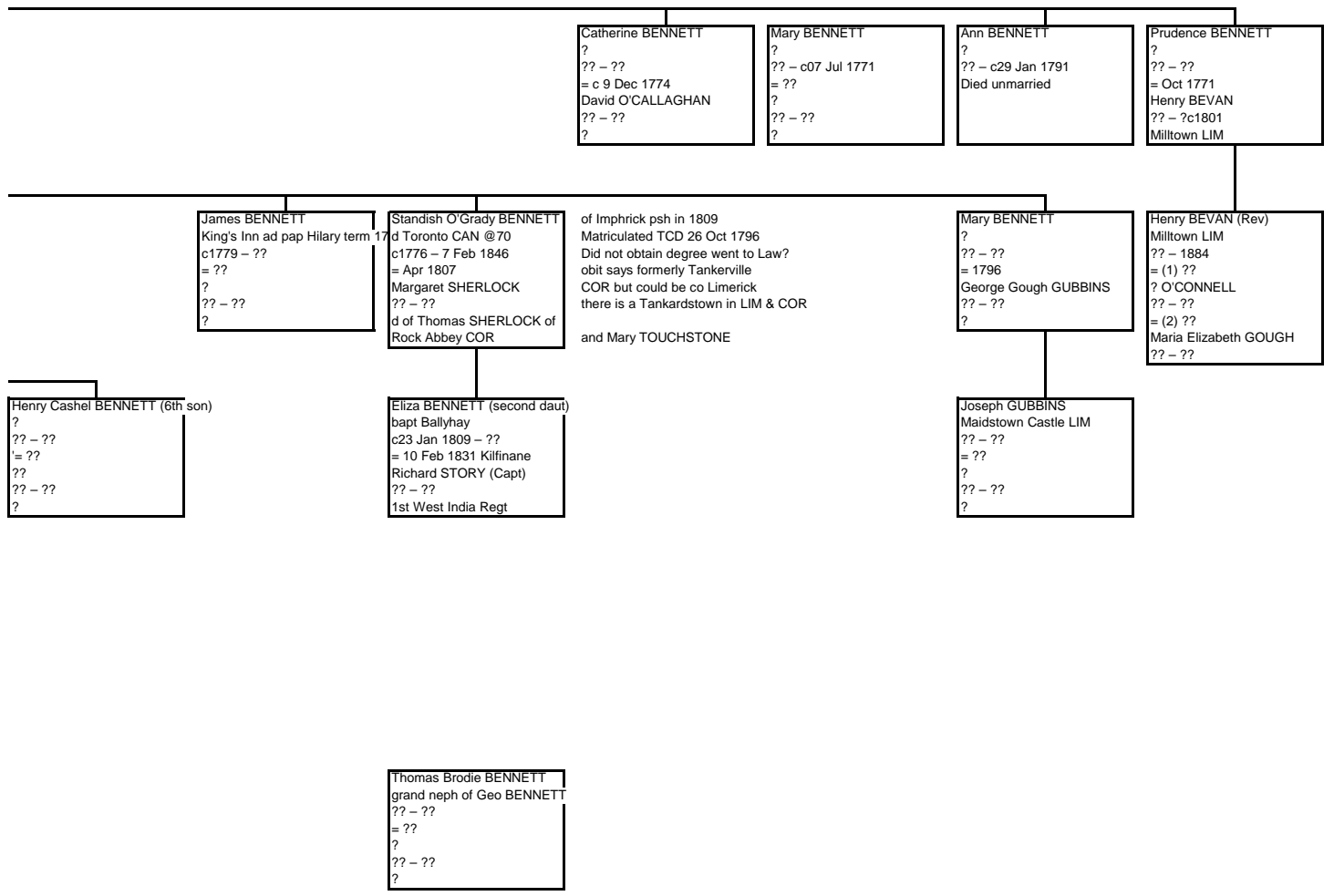
son of William CUSACK

Thomas Henry BENNETT
neph of Thos Furnell BENNETT
?? - c1888
= ??
?
?? - ??
residury legatee of Ths F BENNETT

George BENNETT
?
?? - ??
!= ??
??
?? - ??
?

Margaret BENNETT
?
?? - ??
!= ??
? O'DONNELL
?? - ??
?

Thomas Bennett CUSACK
?
?? - ??
!= ??
??
?? - ??
?



Martha BENNETT
?
?? - >1798
= ??
Collin MAXWELL
?? - <1798
Cottage LIM

Cole MAXWELL
Bruff LIM
c1748 - ??
= ??
aged 15 in 1763
Frances Sarah Martha BENNETT
?? - ??
?

Samuel MAXWELL
Lt 11th Foot 1798
?? - ??
= ??
?
?? - ??
?

James MAXWELL
?
?? - ??
= ??
?
?? - ??
?

Martha MAXWELL
?
?? - ??
= ??
John HAMILTON
?? - ??
?

Made ensign in 11th on 12 Dec 1795
Capt 92nd Fooy Jan 1804

Lucy BENNETT
?
?? - ??
= ??
?
?? - ??
?

Mary BENNETT
Bapt Ch Ch Cork
bpt26 Dec 1712 - ??
= ??
?
?? - ??
?

Frances BENNETT
?
?? - ??
= ??
James GIBBS
?? - ??
?

George BENNETT
Maulacollig COR
?? - 1673
= ??
Mary RUBY
?? - ??
sis of Philip RUBY

Edward BENNETT
Cork merchant
?? - ??
= ??
Susana HAMON
?? - ??
d of John HAMON of Cork

John BENNETT
apprtc to John HARRIS Cork 16
?? - ??
= ??
?
?? - ??
merchant

George BENNETT
Maulacollig COR
?? - 1706
= ??
?
?? - ??
?

George BENNETT
Cork
?? - ??
= (1) 1710 C&R MLB
Lucy FRENCH
?? - ??
= (2) 1731 C&R MLB
Elizabeth BUCHANON
?? - c1760

will d17 Mar 1758 pr 5 Mar 1768

Edward BENNETT (Dr)
?
?? - ??
= ??
?
?? - ??
?

Anne BENNETT
will proved 1806
?? - 1799
died unmarried
?
?? - ??
?

John BENNETT
Justice of Kings Bench
?? - <1793
= ??
Jane LOVETT
?? - ??
d of Jonathan LOVETT

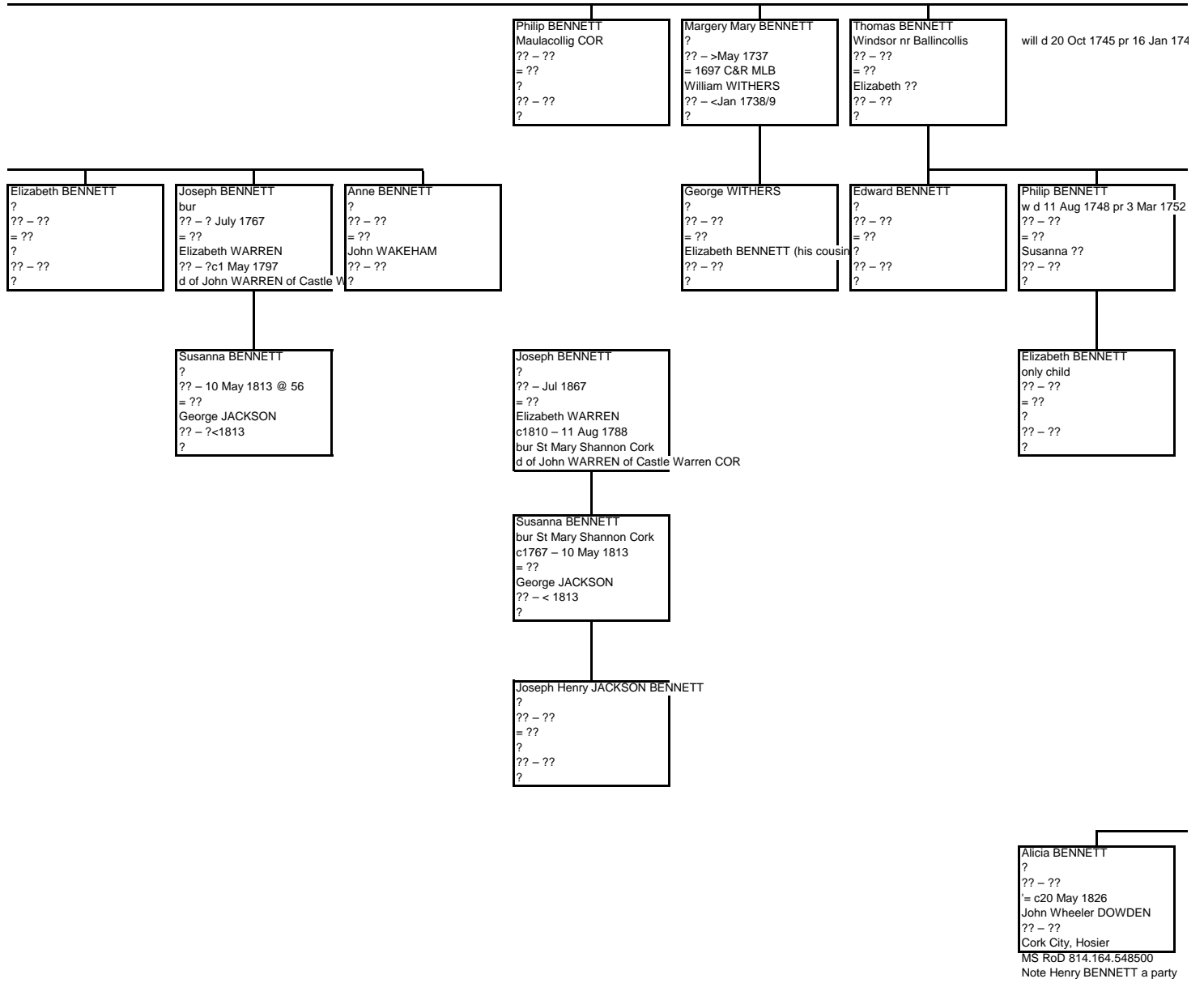
in England in 1768

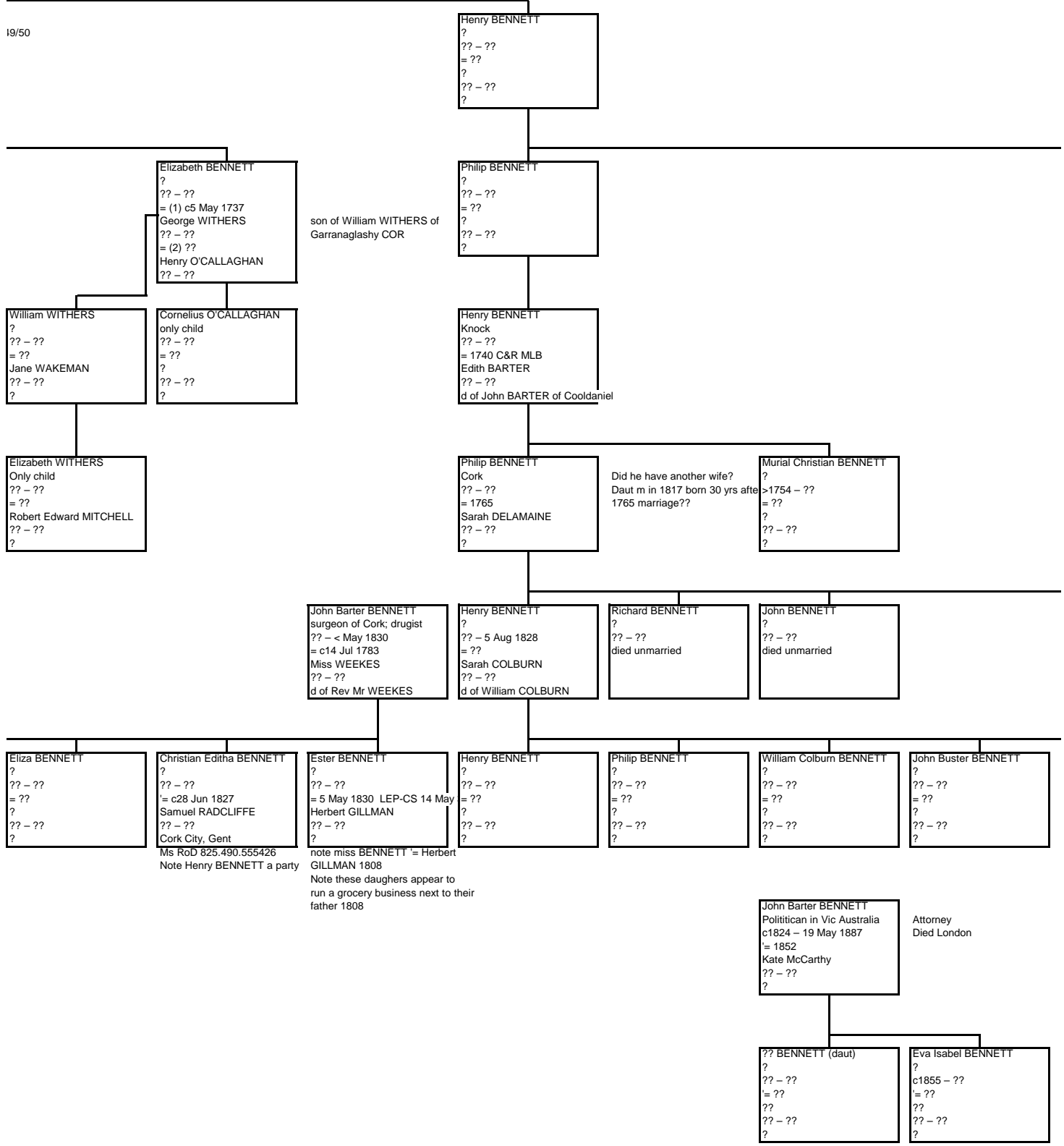
Elizabeth BENNETT
?
?? - ??
= ??
?
?? - ??
?

Martha BENNETT
?
?? - ??
= ??
?
?? - ??
?

Sarah BENNETT
d Cork
?? - c Apr 1793 (LC)
died unmarried

Christchurch Cork
Margaret bapt 26 Oct 1716 daut of Geo





William BENNETT
?
?? - ??
= ??
?
?? - ??
?

Alicia BENNETT
?
?? - ??
= ??
William LUCAS
?? - ??
?

Sarah BENNETT
?
?? - ??
= ??
?
?? - ??
?

Anne BENNETT
?
?? - ??
= ??
?
?? - ??
?

Jane BENNETT
?
?? - ??
= ??
?
?? - ??
?

Robert BENNETT
?
?? - ??
died young

Philip LUCAS
?
?? - ??
= ??
?
?? - ??
?

?? LUCAS
?
?? - ??
= ??
?
?? - ??
?

Alicia LUCAS
?
?? - ??
= ??
?
?? - ??
?

Francis BENNETT
 Cork
 ?? - c1715-20
 = ??
 ?
 ?? - ??
 ?

will d 29 Oct 1715 pr 25 May 17:
 admon to Samuel BENNETT of
 Ballyhondese COR

Samuel BENNETT
 ?
 ?? - ??
 = ??
 ?
 ?? - ??
 ?

Francis BENNETT
 ?
 ?? - ??
 = ??
 ?
 ?? - ??
 ?

Francis BENNETT
 Bennets Grove
 ?? - ? <1823
 = ??
 ??
 ?? - ??
 ?

Samuel BENNETT
 Bennets Grove ow Litter
 ?? - ??
 = (1) ??
 ??
 ?? - ??
 = (2) 7 Jun 1823 St Nicholas Cork
 Maria Catherine REEVES MS RoD 529998
 ?? - ??

Jane BENNETT
 ?
 ?? - ??
 = c18 Apr 1817 LGA
 John POWER
 ?? - ??
 Affane

Jane LUCAS
 ?
 ?? - ??
 = ??
 ? READ (Maj)
 ?? - ??
 ?

Anne POWER
 ?
 ?? - ??
 died young

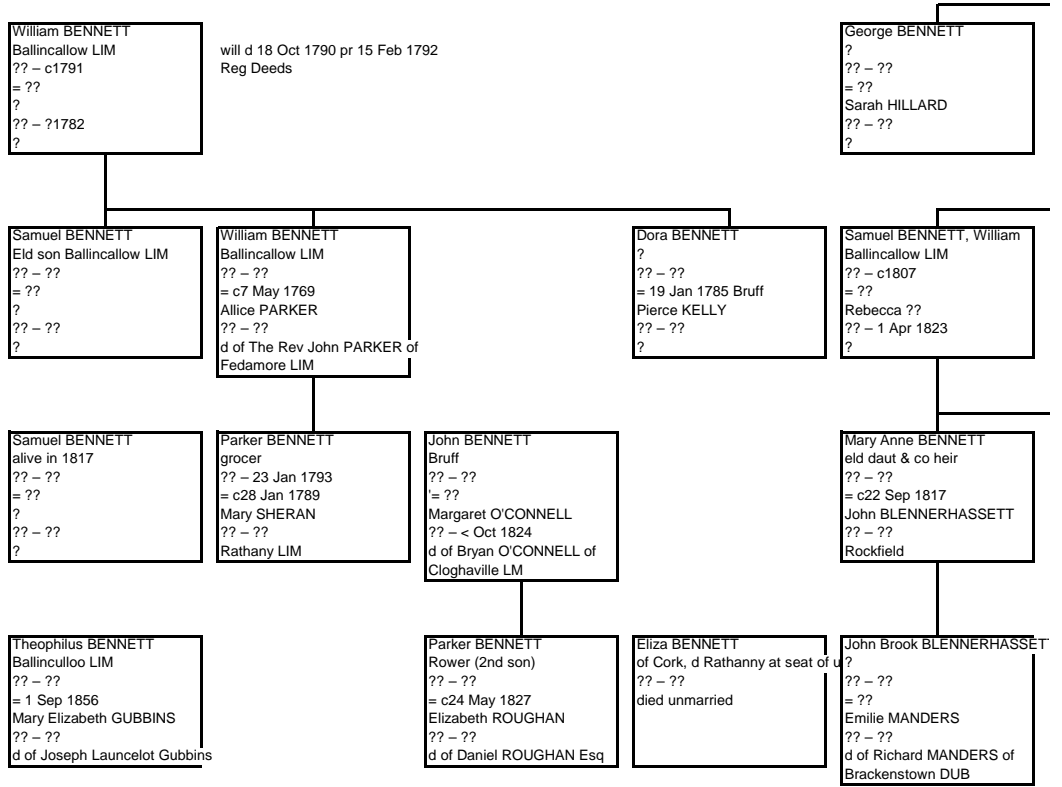
John POWER
 ?
 ?? - ??
 = ??
 ?
 ?? - ??
 ?

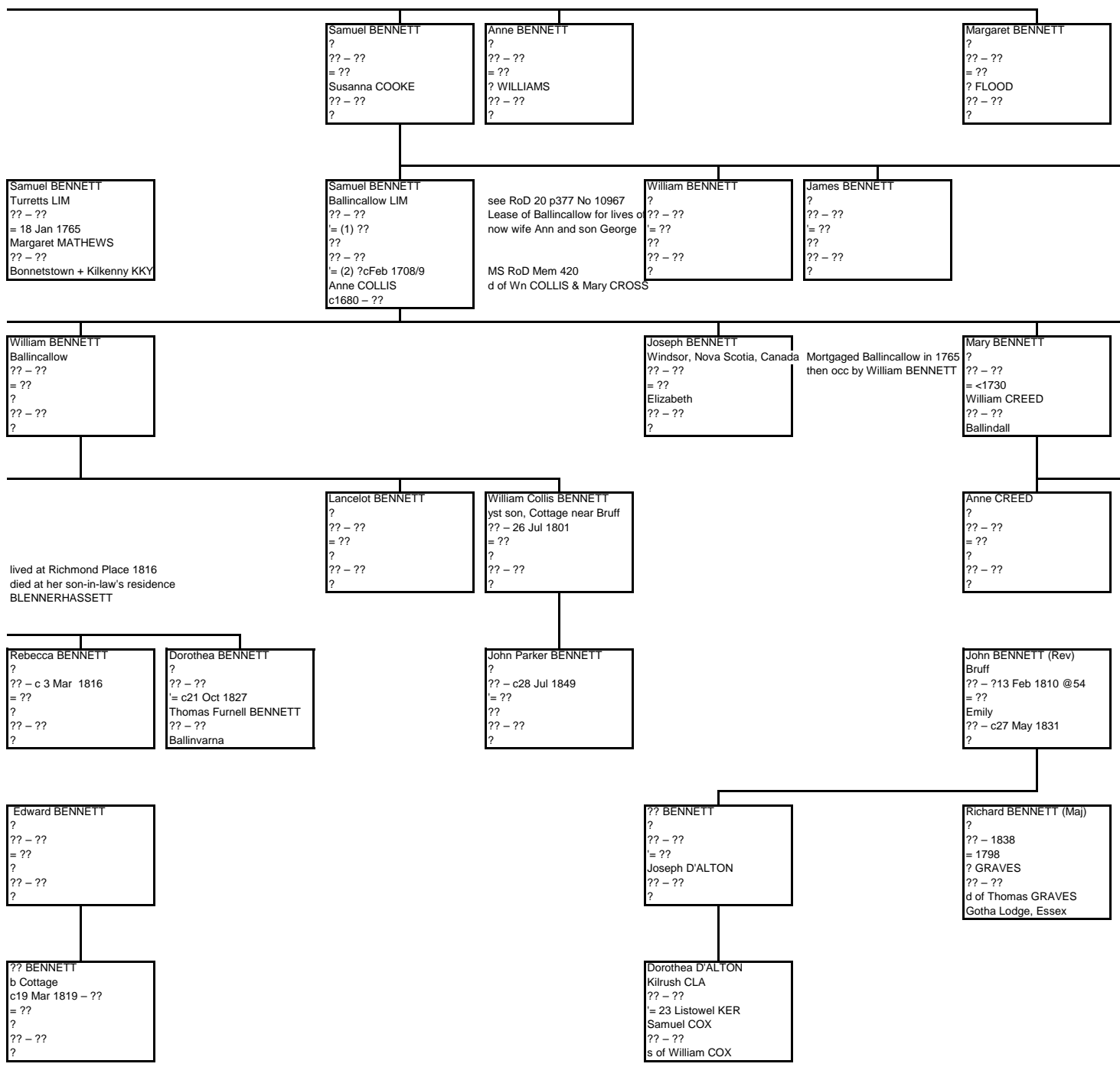
Philip Bennet POWER
 ?
 ?? - ??
 = ??
 ? ANDERSON
 ?? - ??
 ?

Samuel Browning POWER
 ?
 ?? - ??
 = ??
 ?
 ?? - ??
 ?

?? BENNETT
?
?? - ??
= ??
?
?? - ??
?

<p>William BENNETT ? ?? - ?? = ?? ? ?? - ?? ?</p>	<p>Elizabeth BENNETT ? ?? - ?? = ?? ? ?? - ?? ?</p>
---	---





Charles BENNETT (4th son)
?
?? - ??
= ??
??
?? - ??
?

William Blacker BENNETT
Creagh-Castle, JP
?? - c15 Jan 1808
= 10 Jan 1801
Conatance SCANLAN
?? - ??
?

Isabella BENNETT
?
?? - ??
= ??
?
?? - ??
?

Martha BENNETT
?
?? - ??
= ??
?
?? - ??
?

Prudence BENNETT
?
?? - ??
= ??
?
?? - ??
?

William BENNETT
?
?? - <1828
Died unmarried
reached the age of 21 died
intestate

Elizabeth BENNETT
?
?? - ??
= c 4 Sep1832
John AUSTIN
?? - ??
?

Jane CREED
?
?? - ??
= ??
?
?? - ??
?

Sarah CREED
?
?? - ??
= ??
?
?? - ??
?

TCD John s of William BENNETT
farmer co Limerick mat 1769 @16

Samuel BENNETT (MD)
Adelain House, Bruff
?? - ??
= ??
?
?? - ??
?

Dorothea BENNETT
?
?? - ??
= 1862
Alex Edw Stalwell HEARD
1842 - ??

George BENNETT
Signed Kilfinane Vestry Book 1766
?? - ??
= ??
?
?? - ??
?

Hugh BENNETT
Bosnetstown (2nd son in 1763)
c1747 - ??
= <1770
Amy WHEELER
?? - 1826
?

Frances Anne Wheeler BENNETT
?
?? - ??
= c 26 Dec 1806
James ELLARD (Rev) yr
?? - ??
Kilfinnan

George BENNETT
Limerick city
?? - ??
' = ??
??
?? - ??
?

Barbara BENNETT
?
?? - ??
' = ??
John COX
?? - ??
?

Andrew ELLARD
Married and died in USA
?? - ??
= ??
?
?? - ??
?

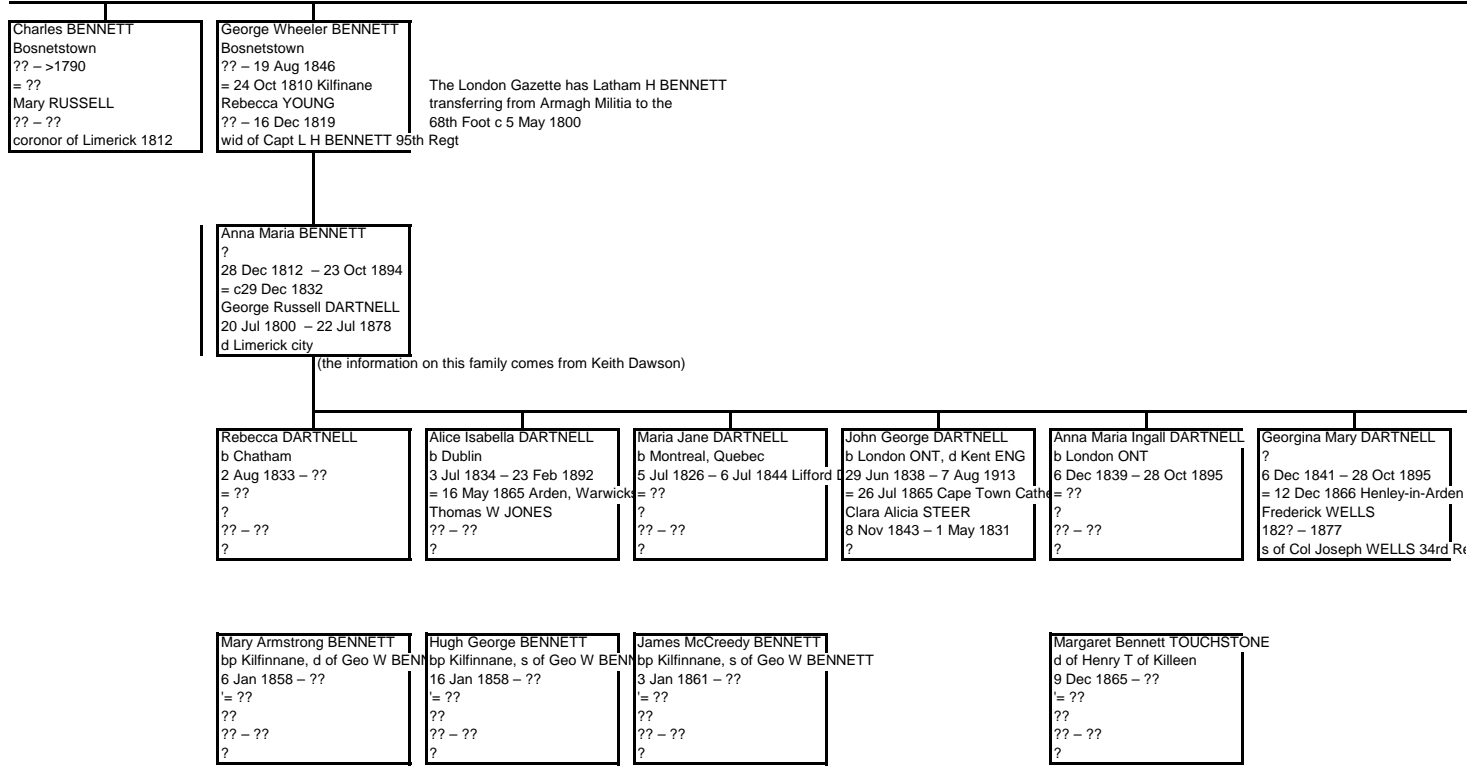
Amy ELLARD
?
?? - 1833
= ??
?
?? - ??
?

Alicia ELLARD
?
?? - ??
= ??
James Ravenscourt STARKE
?? - ??
?

Hugh George ELLARD
?
?? - ??
= ??
?
?? - ??
?

Anne ELLARD
?
?? - ??
= ??
George WREN (Rev)
?? - ??
Curate & Vicar of Kilfinane

one son and six daughters



Prudence Sarah BENNETT
 ?
 ?? - ??
 = 20 Jun 1801 St Michael Limerick
 Samuel HARDING
 ?? - ??
 of Patrick St Limerick

Robert HARDING (Rev)
 ?
 ?? - ??
 = ??
 ?
 ?? - ??
 ?

Hugh HARDING
 went to Canada
 ?? - ??
 = ??
 ?
 ?? - ??
 ?

Samuel HARDING
 went to New Zealand
 ?? - ??
 = ??
 ?
 ?? - ??
 ?

Margaret Jane DARTNELL
 ?
 18 Nov 1844 - 3 Jan 1844
 = ??
 ?
 ?? - ??
 ?

George Bennett French DARTNELL
 B Lifford DON, d Peru
 31 Jul 1847 - 20 Feb 1899
 = ??
 ?
 ?? - ??
 ?

William Abraham DARTNELL
 b Rochester Kent
 19 Oct 1850 - 21 Sep 1934
 = 12 Jul 1884 Toxteth Pk Lancs
 Isabel Steele JONES
 ?? - ??
 ?

Ella Octavia Mary DARTNELL
 ?
 17 Apr 1855 - 27 Feb 1938
 = ??
 ?
 ?? - ??
 ?

